

---

## Guía Rápida Generación de Backup TopSchool

Le recomendamos realizar un backup semanal del servidor en un medio externo como se muestra a continuación.

Los backup deberán ser grabados en DVD y guardados en una ubicación segura donde no se comprometa la seguridad del Servidor ni la de los equipos **Exomate**.

Tenga en cuenta que este backup le permitirá recuperar la configuración del **Host** y de los **Servidores Virtuales**.

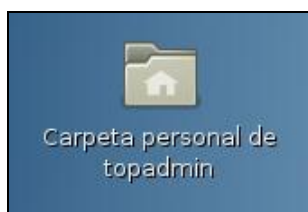
*Este backup nunca debe caer en manos de usuarios que no tengan permisos de Administrador*



### Backup inicial del Host.

Antes de comenzar con este procedimiento deberá asegurarse de disponer de DVD vírgenes.

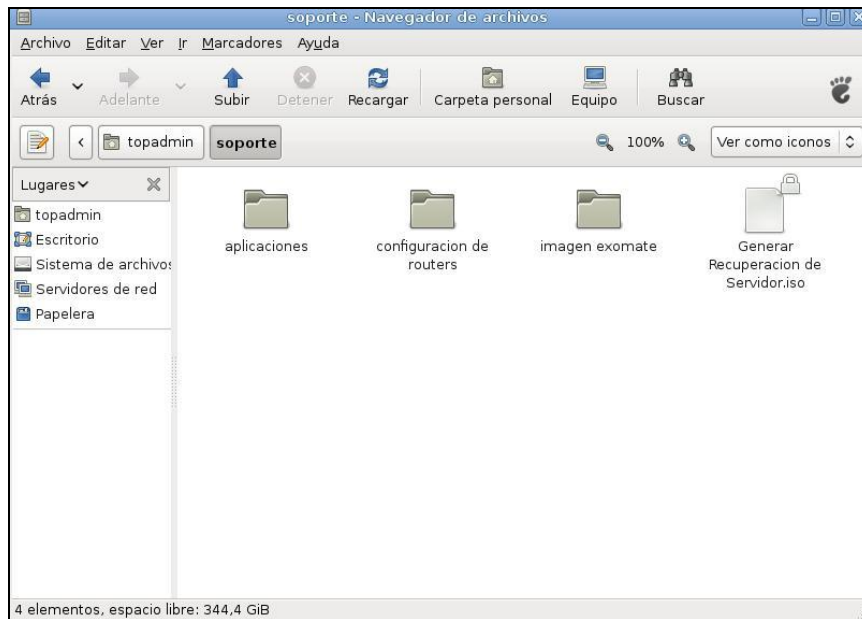
Deberá dirigirse a la carpeta personal del administrador haciendo doble clic en el acceso directo que se encuentra en el **Escritorio** bajo el nombre de **Carpeta personal de topadmin**,



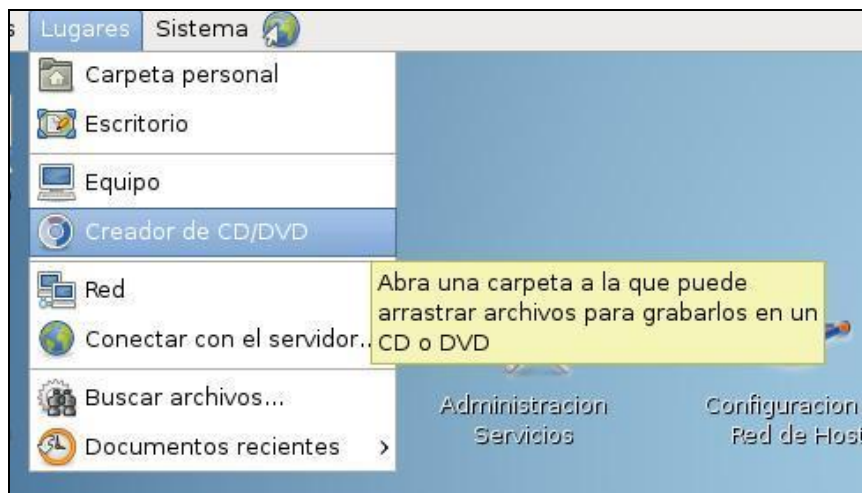
Luego haga doble clic en **soporte**.



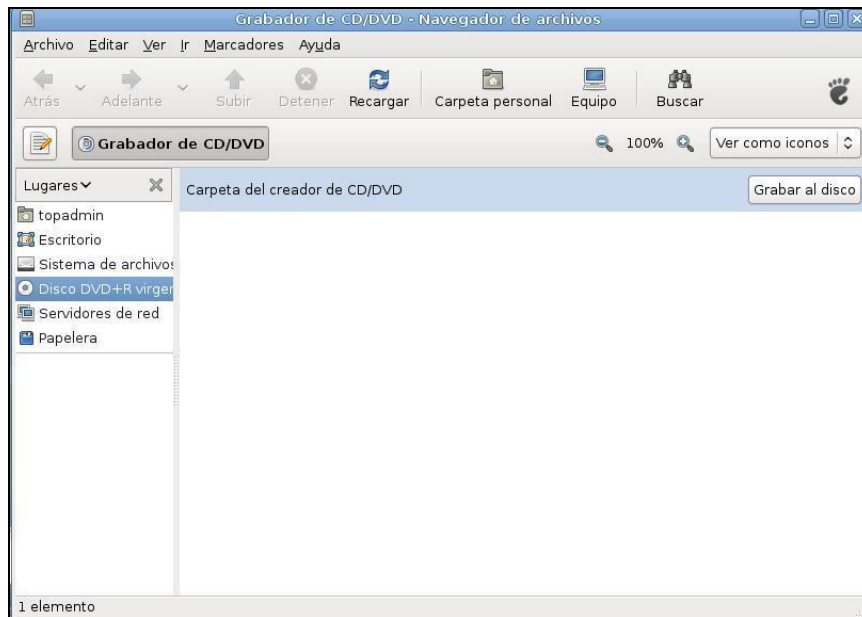
Dentro de la carpeta soporte encontrará un archivo bajo el nombre **Generar Recuperación de Servidor.iso** como vemos en la siguiente imagen.



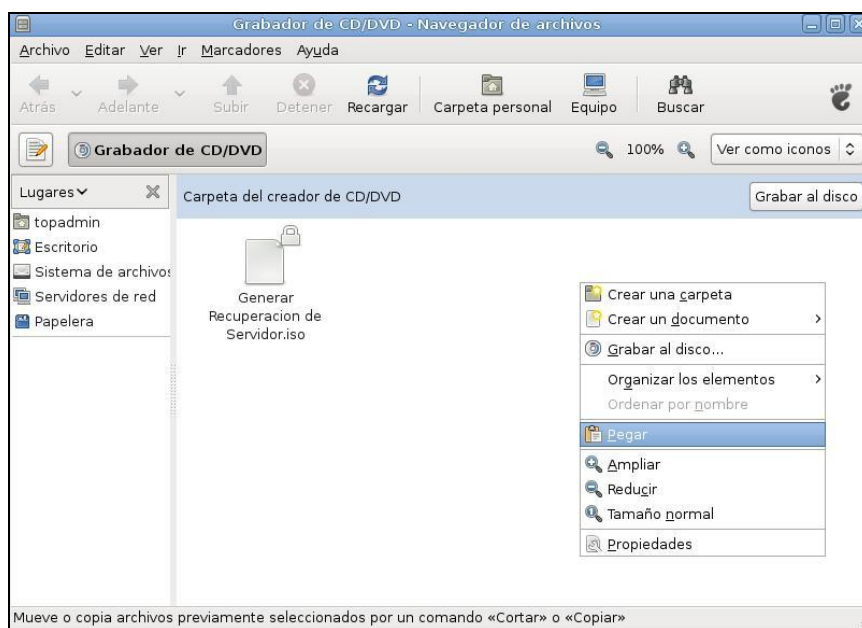
Deberá grabar en un DVD el archivo **Generar Recuperación de Server.iso**. Para esto deberá posicionarse sobre el archivo y presionar sobre la opción **Copiar**. Luego insertar el DVD virgen y dirigirse a **Lugares**→**Creador de CD/DVD**



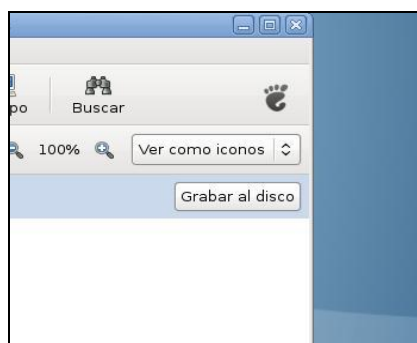
Verá la siguiente imagen



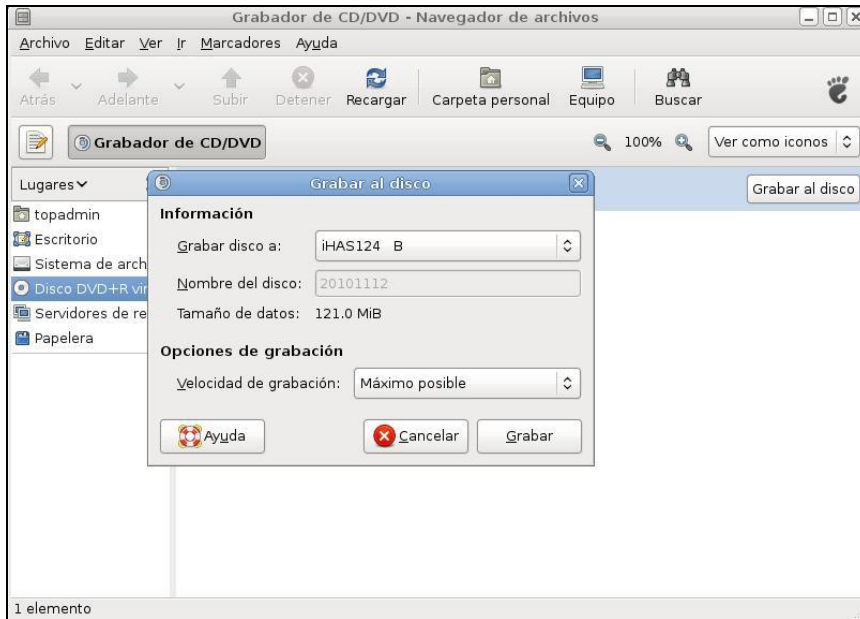
En esta carpeta deberá copiar el archivo **Generar Recuperación de Server.iso** haciendo clic derecho dentro de la carpeta y seleccionando **Pegar**.



Luego deberá presionar el botón que se encuentra en la parte superior derecha bajo el nombre de **Grabar al Disco**



A continuación seleccionará la opción **Grabar**.



Luego clic sobre **Crear Usando la imagen**



Al ejecutar esta acción comenzará el proceso de grabación de nuestro DVD.  
Al finalizar le dará la opción de Hacer otra copia.  
Solo con una copia es suficiente por lo que seleccionará **Cerrar**.



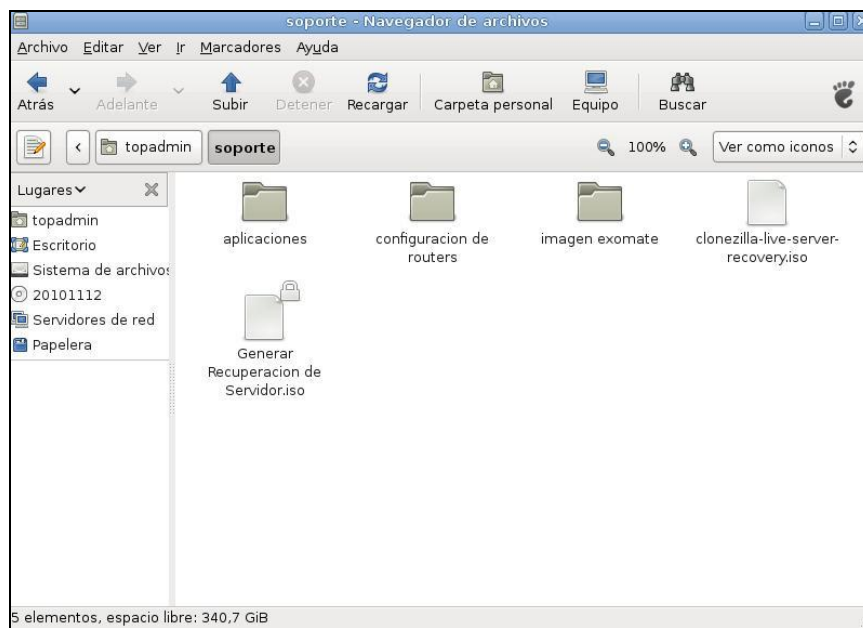
Una vez generado el DVD procederá a reiniciar el Servidor confirmando previamente que el DVD que acabamos de grabar se encuentre dentro de la lectora.

---

Al iniciar el encendido del Servidor presione la tecla **F10** para visualizar las opciones de booteo. Debe posicionarse sobre la unidad de DVD y presionar la tecla Enter. Automáticamente comenzará el proceso de backup. Este proceso le solicitará confirmación, por lo que deberá presionar la tecla “y” seguido de la tecla Enter en dos oportunidades.

Al finalizar el proceso se abrirá la lectora de DVD, en la pantalla visualizará una leyenda indicando que el proceso a finalizado correctamente. Le pedirá que retire el DVD de la lectora y reinicie el Servidor.

Al finalizar el encendido del Servidor ingrese nuevamente y diríjase a **Carpeta personal de topadmin→>soporte**



Como podrá observar en esta carpeta hemos generado una nueva imagen de nuestro Servidor bajo el nombre de **clonzilla-live-server-recovery.iso**. Para evitar confusiones y fallas en las futuras copias de seguridad Ud. deberá renombrar el archivo y grabarlo en un DVD siguiendo el procedimiento mencionado anteriormente. Recuerde que Ud. deberá garantizar el correcto resguardo y protección de dicha carpeta. Recomendamos además copiar dichos archivos en otro medio de almacenamiento externo.

## Backup de los servidores Virtuales. Servicios y Theft Deterrent.

Lo que hará en este paso es utilizar una función del Webmin que le creará una copia de seguridad de los archivos de configuración de los Servidores Virtuales.

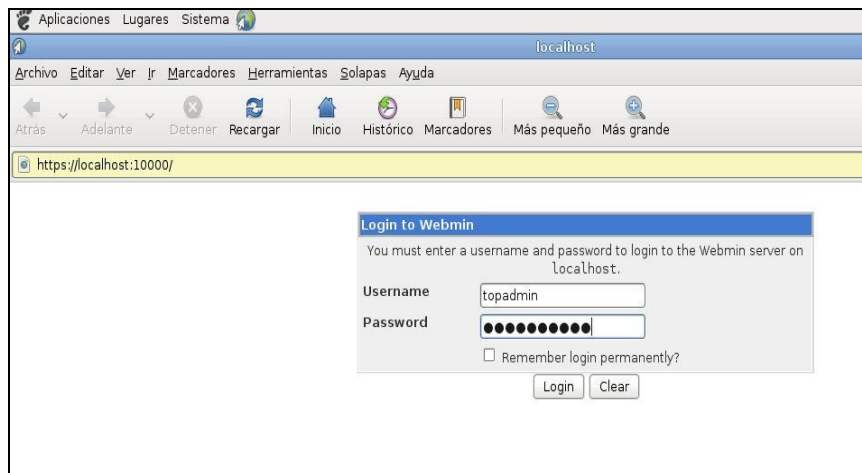
Este procedimiento generará una carpeta en el Escritorio con los archivos dentro.

Para empezar haga doble clic sobre el acceso directo que se encuentran en la parte superior central nuestro Escritorio bajo el nombre de **Configuración de Red de Host**.

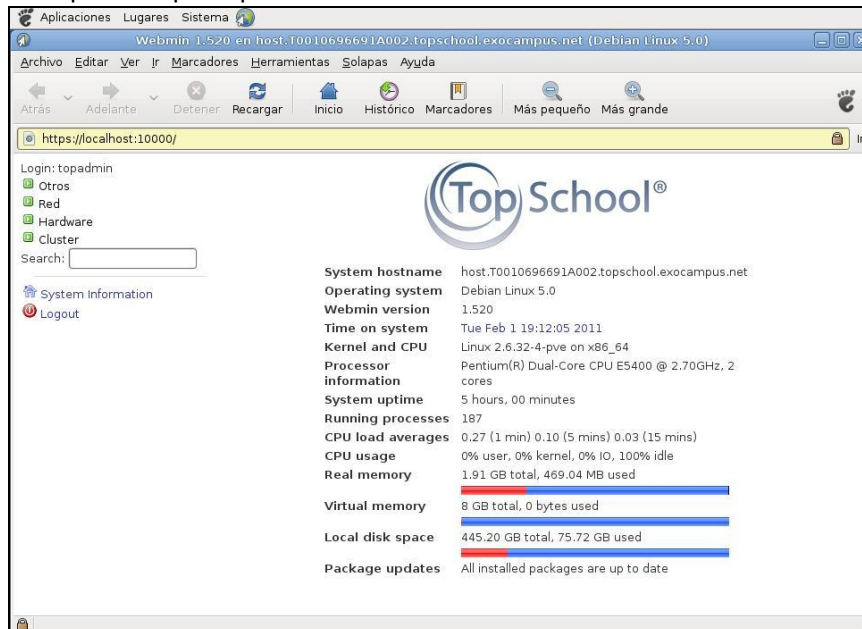
Para acceder las opciones de backup deberá ingresar al acceso directo que se encuentra en el **Escritorio** bajo el nombre de **Configuración de Red de Host**. Deberá posicionarse sobre el mismo y hacer doble clic.



Veremos la siguiente imagen donde nos pide el usuario y clave de acceso.

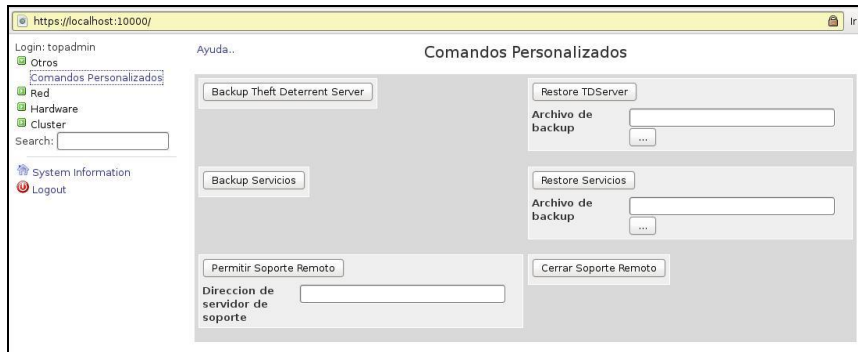


Al ingresar verá la pantalla principal de **Webmin**.



Deberá presionar sobre la opción **Otros** del menú de la izquierda y luego en **Comandos Personalizados**.

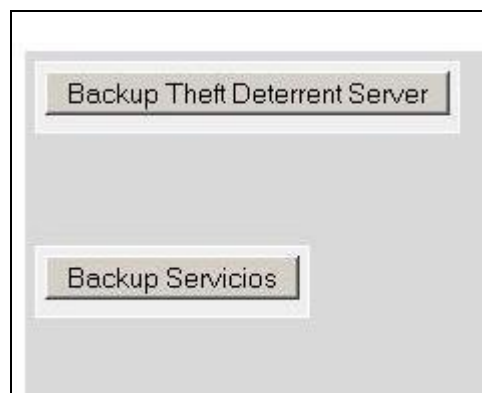
Verá la siguiente pantalla.



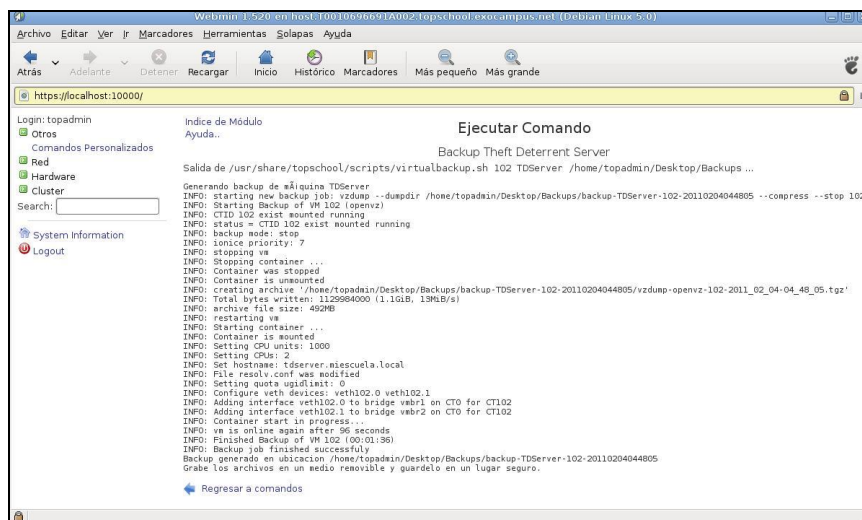
En la parte central de esta pantalla podrá visualizar dos botones bajo los nombres de **Backup Theft Deterrent Server** y **Backup Servicios**.

Estos botones pueden ser utilizados uno a la vez.

Por lo tanto haga clic sobre el botón **Backup Theft Deterrent Server**.



Al ejecutar esta acción comenzará un el proceso de copiado de los archivos de configuración del **Sistema de Seguridad Theft Deterrent Server**.



Al finalizar aparecerá una leyenda indicando la ruta en donde se generó la copia de seguridad indicando que los grabe en un medio removible y los guarde en un lugar seguro.

Además visualizará una opción al pie de página bajo el nombre de **Regresar a comandos**.

---

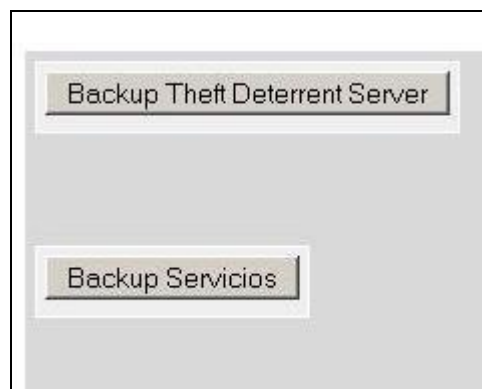
Backup generado en ubicacion /home/topadmin/Desktop/Backups/backup-TDServer-102-20110204044805  
Grabe los archivos en un medio removible y guardelo en un lugar seguro.

[← Regresar a comandos](#)

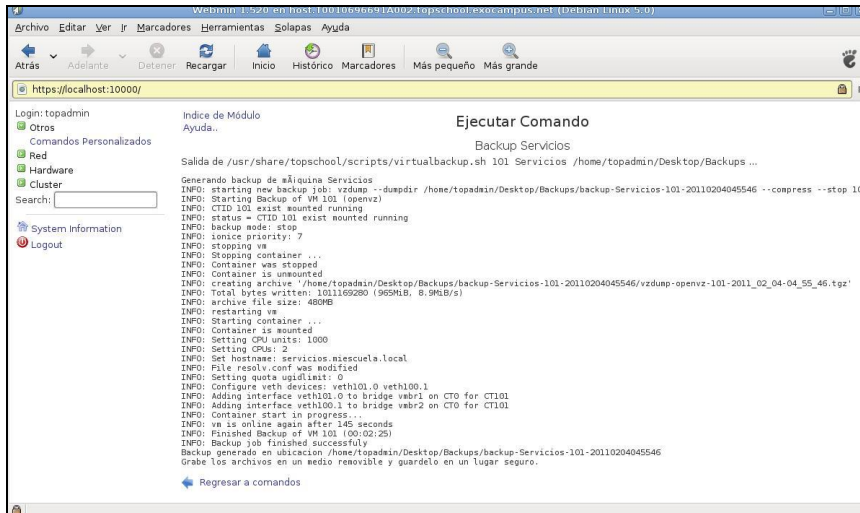
Deberá seleccionar esta opción y volverá a la pantalla de **Comandos Personalizados**



En este caso hará clic sobre el botón **Backup Servicios**.



Al ejecutar esta acción comenzará un el proceso de copiado de los archivos de configuración del **Servidor Virtual de Servicios**.



Al finalizar aparecerá una leyenda indicando la ruta donde se generó la copia de seguridad indicando que los grabe en un medio removible y los guarde en un lugar seguro. Además visualizará una opción al pie de página bajo el nombre de **Regresar a comandos**.



Las copias de seguridad se crean en una carpeta en el **Escritorio** bajo el nombre de **Backup**.



Deberá grabar esta carpeta en un medio removible garantizando tanto su seguridad como su disponibilidad en caso de ser requeridos.